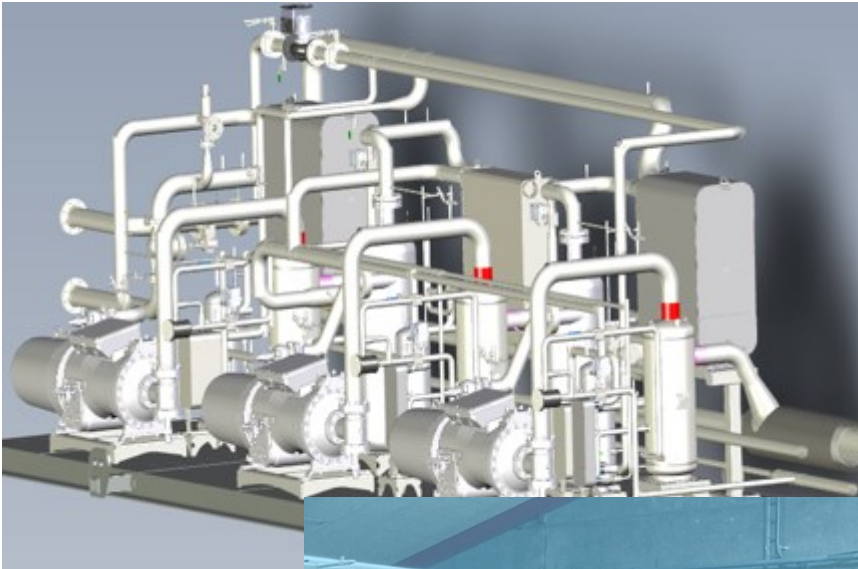




3.1.5 Produktion Varmepumpe (5. platform).



Egtved Varmeværks Varmepumpe bruger to forskellige gastyper til at hæve temperaturen med (Butan og Isobutan), I princippet er det et ”forvokset” omvendt køleskab, der trækker varmen ud af luft og videregiver det til fjernvarme. Anlægget er installeret i en container så der er sikkerhed på hvor gasser er, såfremt, et udslip skulle ske. De to gasarter er lettere end luft, og vil stige til vejrsl.



Varmepumpen drives af tre skruekompressorer, der er mere lydløse end stempelkompressorer. Der er tre kredse (to til Butan og én til Isobutan), hvilket gør temperaturen kan hæves til fjernvarmebrug.

Til inde delen af en varmpumpe, hører også en ude del ”fordamperen” Det er et samme som de køleribber du har bag på køleskabet. Vi har seks ens i V-form og kan slukke dem enkeltvis, såfremt de skal serviceres eller afrimes. Fordamperen suger luft fra oven og blæser neden ud. Kondensvand eller – is, løber til den offentlige kloak.

